

Produktdatenblatt

Designo Einzel-Einbaurahmen EAZ

Aufkeil-Einbaurahmen mit Standardmaß



Die Vorteile im Überblick

- + Stabiler wärmedämmter Einbaurahmen
- + Wahlweise in Aluminium, Kupfer, Titanzink vorbewittert oder Wunschfarbe nach RAL
- + Für alle Roto Designo Dachfenster-Typen und -Größen geeignet

Technik & Details

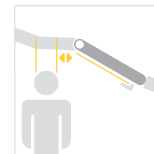
Eigenschaft	Beschreibung
Anwendungsbereich	Dachneigung ab 15°
Einsatzbereich	Hebt das Dachfenster oben um ca. 10° gegenüber der Dachfläche an
Aufbau des Einbaurahmens	OSB-Platte (15mm), Dämmung WLG 035 (30 mm seitlich, 60 mm oben)
Funktion	Das Raumangebot unter bzw. vor dem Fenster erhöht sich erheblich

Funktionen



Kopffreiheit

selbst bei geschlossenem Dachfenster



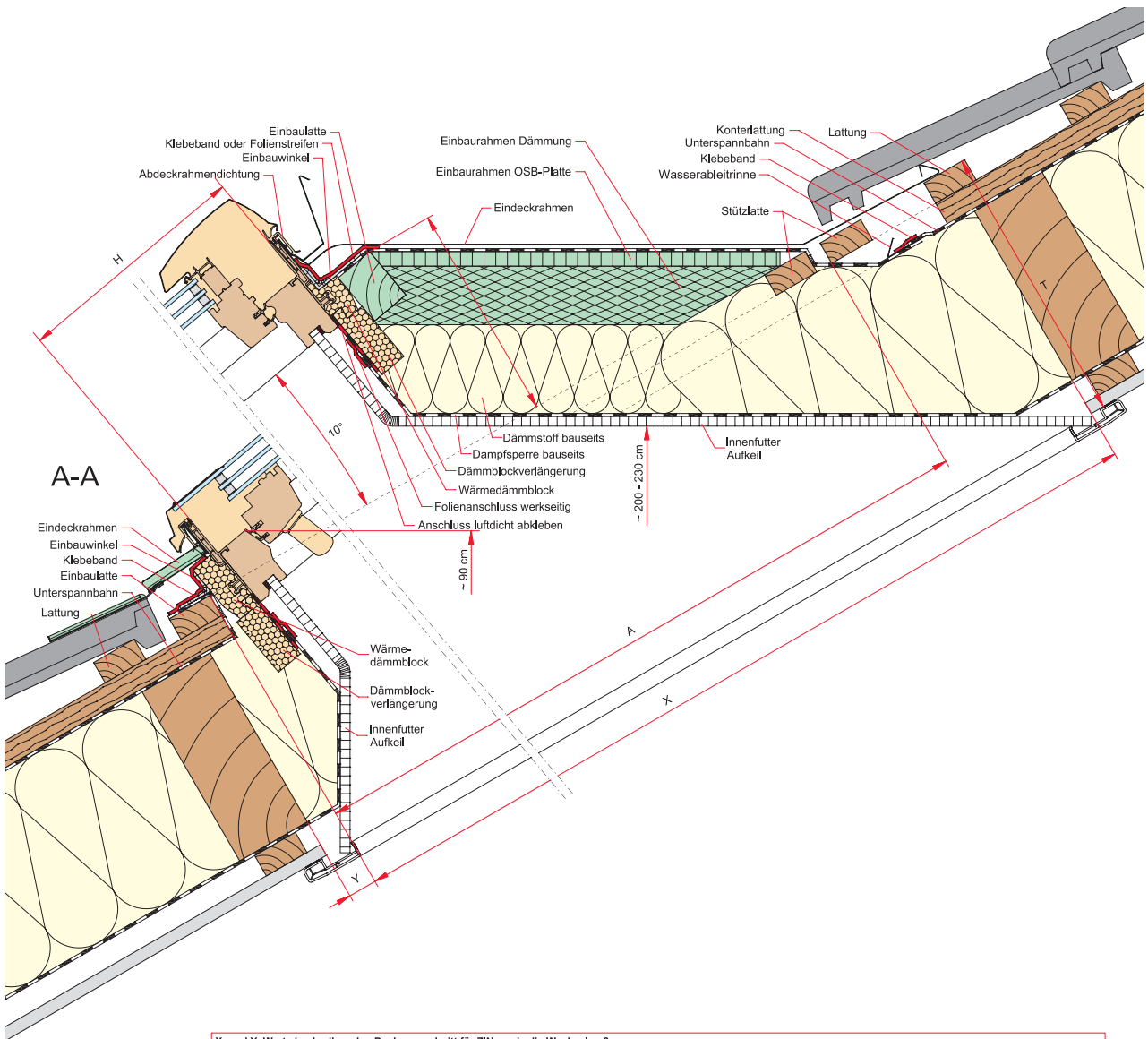
Raumgewinn

durch erhöhten Einbau

Maße

Dachfenster-Größe	054/078	054/098	054/118	065/098	065/118	065/140	065/180	074/078	074/098	074/118	074/140	074/160	074/180	094/078
Blendrahmenaußenmaß (mm)	540/780	540/980	540/1180	650/980	650/1180	650/1400	650/1800	740/780	740/980	740/1180	740/1400	740/1600	740/1800	940/780

Dachfenster-Größe	904/098	094/118	094/140	094/160	094/180	114/078	114/098	114/118	114/140	114/160	134/078	134/098	134/140
Blendrahmenaußenmaß (mm)	940/980	940/1180	940/1400	940/1600	940/1800	1140/780	1140/980	1140/1180	1140/1400	1140/1600	1340/780	1340/980	1340/1400



X- und Y-Werte beschreiben den Deckenausschnitt für ZIN sowie die Wechselmaße.

Dachneigung	15°	20°	25°	30°	35°	40°	45°
T = 260	0	0	0	0	15	30	50
T = 280	0	0	0	10	30	50	70
T = 300	0	0	0	20	40	65	90
T = 320	0	0	10	30	55	80	110
T = 340	0	0	20	45	70	100	130
T = 360	0	10	30	55	85	115	150
T = 380	0	15	40	70	100	130	170
T = 400	0	20	50	80	110	150	190

Tabelle zur Ermittlung des Wertes X in mm		Tabelle zur Ermittlung des Wertes X in mm					
Fensterhöhe H 780		Dachneigung	15-25°	30°	35°	40°	45°
T = 260	1385	1245	1170	1110	1060		
T = 280	1420	1280	1200	1135	1080		
T = 300	1455	1315	1225	1155	1100		
T = 320	1490	1350	1255	1180	1120		
T = 340	1525	1385	1285	1205	1140		
T = 360	1560	1420	1315	1230	1160		
T = 380	1560	1455	1345	1255	1180		
T = 400	1560	1490	1370	1275	1200		

Tabelle zur Ermittlung des Wertes X in mm		Tabelle zur Ermittlung des Wertes X in mm					
Fensterhöhe H 980		Dachneigung	15-25°	30°	35°	40°	45°
T = 260	1645	1505	1415	1345	1290		
T = 280	1680	1540	1445	1370	1310		
T = 300	1715	1575	1475	1395	1330		
T = 320	1750	1610	1500	1420	1350		
T = 340	1780	1645	1530	1445	1370		
T = 360	1815	1680	1560	1465	1390		
T = 380	1820	1715	1590	1490	1410		
T = 400	1820	1750	1620	1515	1430		

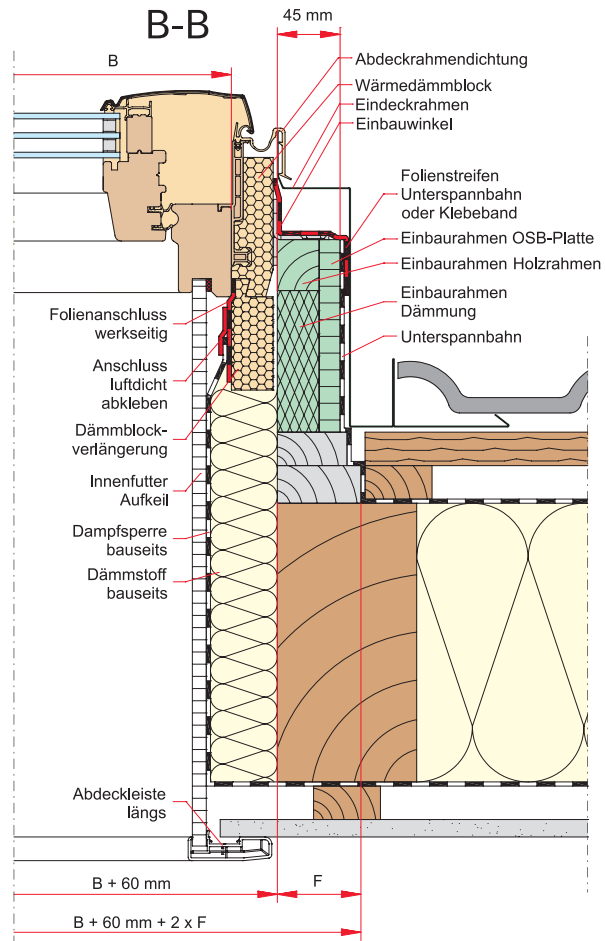
Fenstergröße	xxx/078	xxx/098	xxx/118	xxx/140	xxx/160	xxx/180
H	780	980	1180	1400	1600	1800
E	155	185	220	260	295	330
A	1170	1430	1680	1970	2220	2480

Tabelle zur Ermittlung des Wertes X in mm		Tabelle zur Ermittlung des Wertes X in mm					
Fensterhöhe H 1180		Dachneigung	15-25°	30°	35°	40°	45°
T = 260	1900	1760	1660	1585	1525		
T = 280	1935	1795	1690	1610	1545		
T = 300	1970	1830	1720	1635	1565		
T = 320	2005	1865	1750	1660	1585		
T = 340	2040	1900	1780	1680	1605		
T = 360	2075	1935	1805	1705	1625		
T = 380	2075	1970	1835	1730	1645		
T = 400	2075	2005	1865	1755	1665		

Tabelle zur Ermittlung des Wertes X in mm		Tabelle zur Ermittlung des Wertes X in mm					
Fensterhöhe H 1400		Dachneigung	15-25°	30°	35°	40°	45°
T = 260	2180	2045	1935	1850	1780		
T = 280	2215	2080	1960	1870	1800		
T = 300	2250	2115	1990	1895	1820		
T = 320	2285	2150	2020	1920	1840		
T = 340	2285	2185	2050	1945	1860		
T = 360	2285	2220	2080	1970	1880		
T = 380	2285	2255	2105	1990	1900		
T = 400	2285	2290	2135	2015	1920		

Tabelle zur Ermittlung des Wertes X in mm		Tabelle zur Ermittlung des Wertes X in mm					
Fensterhöhe H 1600		Dachneigung	15-25°	30°	35°	40°	45°
T = 260	2440	2300	2180	2085	2010		
T = 280	2475	2335	2210	2110	2030		
T = 300	2510	2370	2240	2135	2050		
T = 320	2545	2405	2265	2160	2070		
T = 340	2580	2440	2295	2180	2090		
T = 360	2615	2475	2325	2205	2110		
T = 380	2615	2510	2355	2230	2130		
T = 400	2615	2545	2385	2255	2150		

Tabelle zur Ermittlung des Wertes X in mm		Tabelle zur Ermittlung des Wertes X in mm					
Fensterhöhe H 1800		Dachneigung	15-25°	30°	35°	40°	45°
T = 260	2695	2560	2425	2325	2240		
T = 280	2730	2595	2455	2350	2260		
T = 300	2765	2630	2485	2370	2280		
T = 320	2800	2665	2515	2395	2300		
T = 340	2800	2700	2545	2420	2320		
T = 360	2800	2735	2570	2445	2340		
T = 380	2800	2770	2600	2470	2360		
T = 400	2800	2805	2630	2490	2380		



Roto Frank DST Vertriebs-GmbH

Wilhelm-Frank-Straße 38 – 40
97980 Bad Mergentheim

Telefon: +49 (0)7931 5490-8600
Fax: +49 (0)7931 5490-58
E-Mail: info@roto-dachfenster.de
www.roto-dachfenster.de